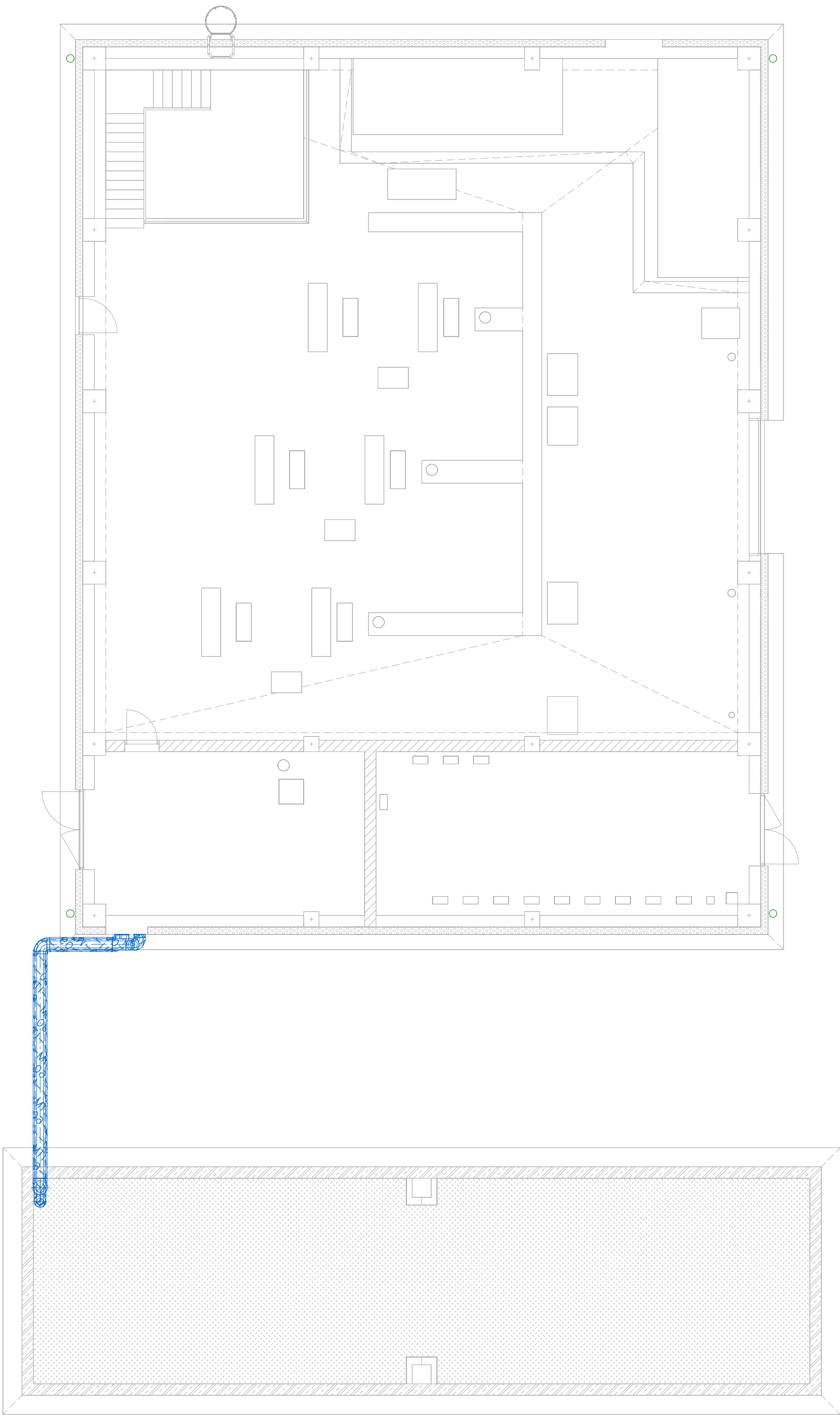


NAPOJENÍ VZT POTRUBÍ NA BIOFILTR G



LEGENDA TYPU VZDUCHU

- ACR - PRIVÁDĚNÝ VZDUCH
- AOD - ODVÁDĚNÝ VZDUCH


Značení izolací potrubí

	TEPELNÁ IZOLACE 20 mm
	THERMAL INSULATION 20 mm
	THERMAL INSULATION 40 mm
	TEPELNÁ IZOLACE 60 mm
	THERMAL INSULATION 60 mm
	TEPELNÁ IZOLACE 100 mm
	THERMAL INSULATION 100 mm
	TEPELNÁ IZOLACE + PLECH 60 mm
	THERMAL INSULATION + METAL 60 mm
	TEPELNÁ IZOLACE + PLECH 100 mm
	THERMAL INSULATION + METAL 100 mm
	PAROTĚSNÁ IZOLACE 13 mm
	VAPOR INSULATION 13 mm
	PAROTĚSNÁ IZOLACE 19 mm
	VAPOR INSULATION 19 mm

- POZNÁMKY:**
- ROZVODY POTRUBÍ PŘED MONTÁŽÍ NUTNO KOORDINOVAT S OSTATNÍMI PROFESEMI
  - VEŠKERÁ STROJNÍ ZAŘÍZENÍ PRUŽNĚ ULOŽENA
  - PRO MONTÁŽ INSTALACÍ SE PŘEDPOKLÁDÁ POUŽITÍ TYPOVÝCH ZÁVĚSNÝCH SYSTÉMŮ S POUŽITÍM ZÁVITOVÝCH TYČÍ A KOVOVÝCH HMOŽDINEK; ZÁVĚSY NA KTERÝCH BUDOU ZÁROVEN ZAVĚŠENY ELEKTRICKÉ ŽLABY (NEBO BUDOU VEDENY POD VZT POTRUBÍM) BUDOU S POŽÁRNÍ ODOLNOSTÍ
  - NA ODBOČKÁCH V POTRUBÍ BUDOU POUŽITY NÁBĚHOVÉ PLECHY S NASTAVITELNÝMI ŠROUBY PRO ZAREGULOVÁNÍ
  - PRO KONTROLU REGULÁTORŮ, KLAPEK, POŽÁRNÍCH KLAPEK, VENTILÁTORŮ A JINÉHO ZAŘÍZENÍ ČI KOMPONENTŮ VYŽADUJÍCÍ SERVIS BUDOU VYTVOŘENY REVIZNÍ OTVORY
  - FINÁLNÍ POLOHA KONCOVÝCH PRVKŮ V PODHLEDU BUDE DLE VÝKRESU PODHLEDU
  - VENTILÁTORY, VÝFUKOVÉ HLAVICE A VÝFUKOVÉ KUSY BUDOU NA STŘEŠE UMÍSTĚNY TAK, ABY NEDOŠLO K ZAPADÁNÍ SNĚHEM
  - POTRUBÍ BUDE IZOLOVÁNO DLE TECHNICKÉ ZPRÁVY NEBO DLE VÝKRESOVÉ DOKUMENTACE. VENKOVNÍ IZOLACE BUDE OPLECHOVÁNA
  - KÚTOVÁN VNITŘNÍ ROZMĚR POTRUBÍ
  - BAREVNÉ PROVEDENÍ KONCOVÝCH ELEMENTŮ DLE POŽADAVKU ARCHITEKTA
  - NEDÍLNOU SOUČÁSTÍ VÝKRESOVÉ DOKUMENTACE JE TECHNICKÁ ZPRÁVA, VÝKAZ VÝMĚR, TABULKA ZAŘÍZENÍ
  - PŘI PROSTUPU INSTALACÍ POŽÁRNĚ DĚLÍCÍMI KONSTRUKCEMI JE NUTNÉ REALIZOVAT POŽÁRNÍ UCPÁVKY NA POŽÁRNÍ ODOLNOST KONSTRUKCE A TO CERTIFIKOVANÝM VÝROBCEM
  - INSTALACE POŽÁRNÍCH KLAPEK JE NUTNO PROVÉST V SOULADU S MONTÁŽNÍM NÁVODEM DANÉHO VÝROBCE.
  - V PŘÍPADĚ IZOLACE POTRUBÍ BUDOU TAKÉ IZOLOVÁNY PRVKY, KTERÉ SE V POTRUBÍ NACHÁZejí (NAPŘ.: REGULAČNÍ KLAPKY, ...)
  - PLECH NA IZOLACI VE VNĚJŠÍM PROSTŘEDÍ MUSÍ ZAJISTIT STĚKÁNÍ VODY Z POTRUBÍ
  - POTRUBÍ NA STŘEŠE A OTEVŘENÝCH PLOCHÁCH MUSÍ BÝT ZAJIŠTĚNO PROTI POVĚTRNOSTNÍM VLIVŮM
  - STŘEŠNÍ VENTILÁTORY BUDOU VYBAVENY NEBO BUDE ZAJIŠTĚN LÍMEC PRO JEJICH UPEVNĚNÍ NA STŘEŠE

VÝŠKOVÝ SYSTÉM: Bpv      SOUŘADNÝ SYSTÉM: S-JTSK

6			
5			
4			
3			
2	ČISTOPIS	08.09.2022	Ing. Kuba, Ph.D.
1	PRVNÍ VYDÁNÍ PRO KONTROLU	09.08.2022	Ing. Kuba, Ph.D.
REVIZE	POPIS	DATUM	SCHVÁLIL

Sweco Hydroprojekt a.s. Ústředí Praha Táborská 31, 140 16 Praha 4; praha@sweco.cz; www.sweco.cz				<b>SWECO</b> 	
VYPRACOVAL	Ing. Koltakova	HIP	Ing. Rinn	T. KONTROLA	Ing. Petlach
PROJEKTANT	Ing. Petlach	ŘEDITEL DIVIZE	Ing. Hanák	DATUM	09/2022
OBJEDNATEL	Brněnské vodárny a kanalizace, a.s.			OKRES	Brno Modřice
AKCE: Kalové hospodářství ČOV Brno - Modřice				ČÍSLO ZAKÁZKY	12 2127 01 01
				STUPEŇ	DSP
				FORMÁT	6 A4
				MĚŘÍTKO	1:100
				ARCHIVNÍ ČÍSLO	006585/22/1
ČÁST STAVBY	SPOJOVACÍ POTRUBÍ			SO/PS	SO 2300
PŘÍLOHA: PŮDORYS				ČÍSLO PŘÍLOHY	D1.1.2300.7.2
					a 2

Tato dokumentace včetně všech příloh (s výjimkou dat poskytnutých objednatelem) je duševním vlastnictvím akciové společnosti Sweco Hydroprojekt a.s. Objednatel této dokumentace je oprávněn ji využít k účelům vyplývajícím z uzavřené smlouvy bez jakéhokoliv omezení. Jiné osoby (jak fyzické, tak právnické) nejsou bez předchozího výslovného souhlasu objednatele oprávněny tuto dokumentaci ani její části jakkoli využívat, kopírovat (ani jiným způsobem rozmnožovat) nebo zpřístupnit dalším osobám.  
Poznámka: Podpisy zpracovatelů jsou připojeny pouze k výstisku číslo 01 nebo originálu přílohy (matrici).